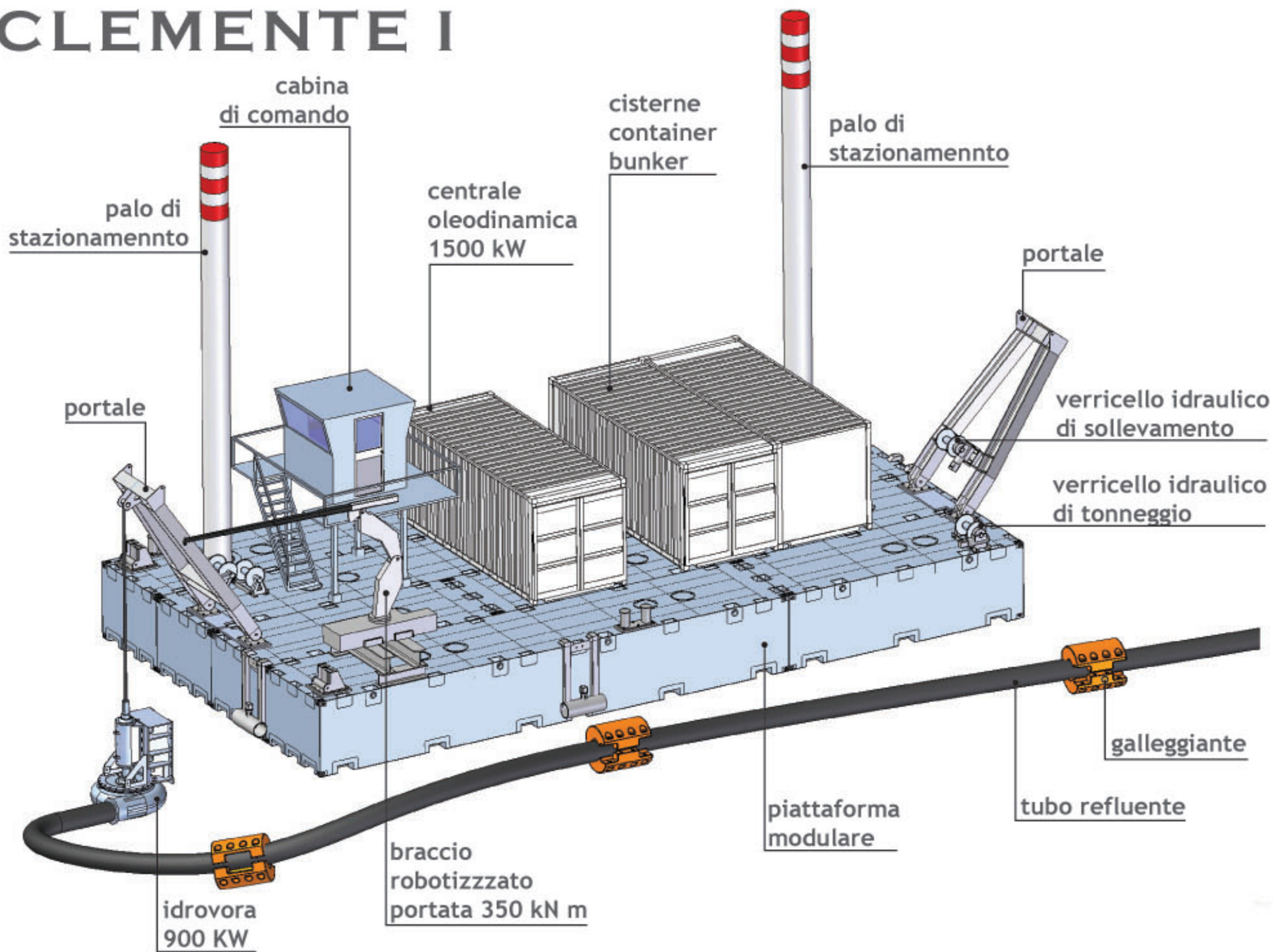
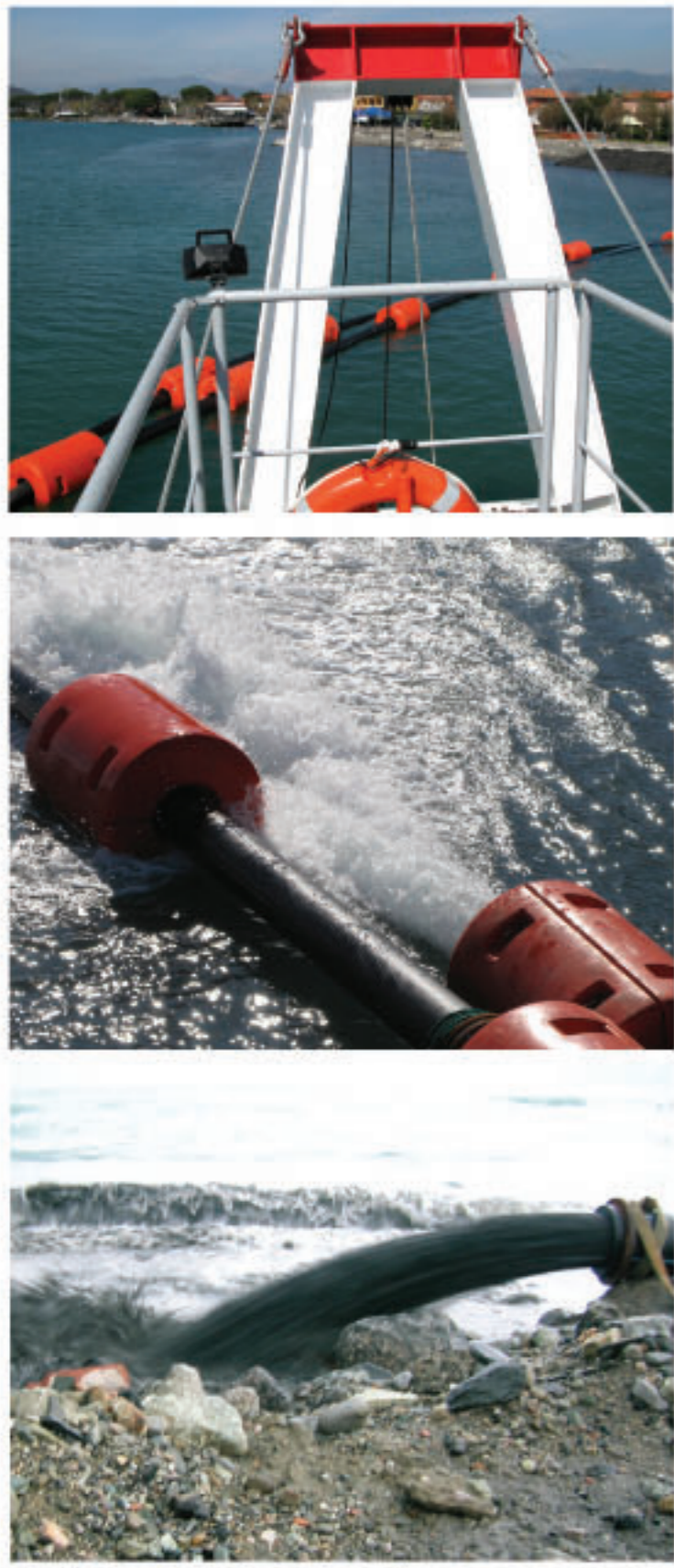


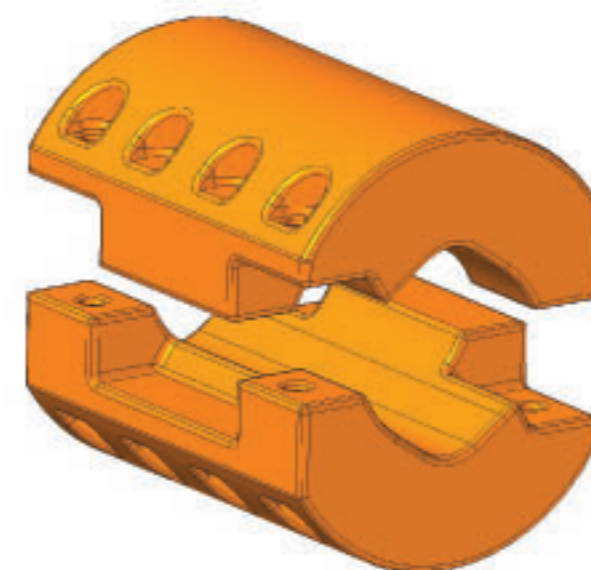
CLEMENTE I



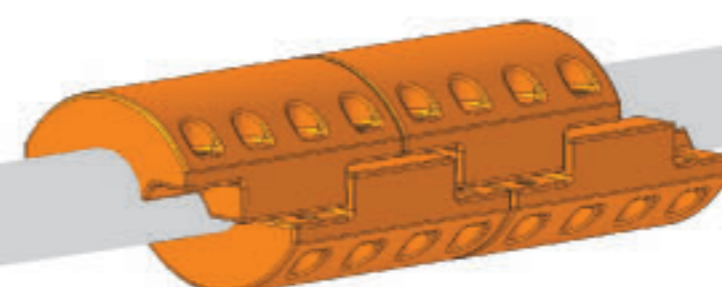
Il natante *Clemente I* è un'unità dragante che ha il primato italiano per rapporto potenza/stazza e quello europeo per potenza idraulica. Tutti i componenti sono containerizzati o con telaio che viene vincolato al pontone con il sistema di interconnessione a twist lock. Tutti i collegamenti idraulici sono eseguiti con tubazioni ad attacco rapido e i collegamenti elettrici con prese multipolari. Così configurata, la draga può essere smontata e trasportata facilmente su strada.



L'innovativo sistema di controllo impiegato permette di avere direttamente sul visore dell'operatore la quantità di torbida pompata sul momento e la sua densità; il sistema di innesco della pompa sommersibile è gestito in automatico con controllo della pompa di rilancio per evitare che questa vada in cavitazione. I dati di potenza assorbita e di consumo sono continuamente monitorati per lavorare nelle condizioni ottimali di efficienza delle singole pompe e sono interfacciati con l'ecoscandaglio per verificare il reale avanzamento della macchina. E' possibile l'azionamento della draga in automatico con posizionamento dinamico. Il Personale richiesto per l'azionamento è di due persone e l'autonomia di dragaggio senza necessità di rifornimento è superiore ai dieci giorni di lavoro.



QUICK FLOAT
galleggiante universale
brevettato
per dragaggio, pipeline di
superficie e impieghi gravosi



Attualmente è in fase avanzata di implementazione una pompa da 5.000 m³/h con testa modificata da utilizzare al posto delle due pompe al momento montate, così come sistemi per infissioni, fresatura, etc. Particolare attenzione è stata dedicata ai sistemi per la gestione delle tubazioni. Sono stati sviluppati innovativi galleggianti universali utilizzabili per tubazioni di diametro compreso tra 200 e 500 mm, che possono essere uniti tra di loro per garantire alla tubazione la spinta necessaria per l'applicazione.

